

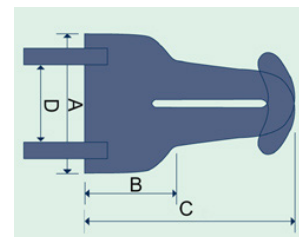


Kontur

- ✓ Fås i bomuld
- ✓ Fås i blødt kunstlæder
- ✓ Fås i neopren

A x B x C x D

Str. 1	(22x8x25x12)
Str. 2	(26x11x31x14)
Str. 3	(29x14x37x16)
Str. 4	(31x15x42x18)
Str. 5	(38x24x47x20)



Læs betjeningsvejledningen omhyggeligt, inden du bruger sædeselen!

Sædeseler er bæltssystemer til korrekt positionering af brugeren i kørestole eller i formstøbte sæder.

For at sikre at sædeselen fungerer korrekt og for at beskytte personen i kørestolen eller formstøbte sæder, er det vigtigt at læse instruktionen omhyggeligt inden montering. Sædeseler skal monteres eller justeres af fagligt relevant personale.

Sædeselerne må ikke bruges som sikkerhedssele i køretøjer!

Før du bruger produktet, er en funktionskontrol nødvendig. For at opnå bedst mulige positionering, skal du være forsigtig, når du monterer de respektive dele. Hvis sædeselen er løs, er der fare for, at brugeren kan komme til skade.

Montering på kørestol eller i formstøbt sæde:

1. Hvor langt fremme på stolen/sædet, skal sædeselen placeres:



Selen skal placeres/justeres så det er muligt at få et træk hen over lår uden at stroppen generer. Vigtigt at få en stor del af polstringen hen over lår da det vil give den bedste komfort.

2. Hvordan skal trækretningen være:



Trækket skal være i en 90° vinkel eller let bagudrettet retning. Dette kommer helt naturligt i form af selens udformning.

3. Hvor stram skal sædeselen være monteret:



Selen monteres med samme stramhed, som eksempelvis en hoftese. Selen bør være forholdsvis stram, for at skabe en god stabilitet og for at fungere efter hensigten.

Kontrolrutine - kontrollér ved hvert tilfælde, hvordan brugeren sidder i stolen:

- Trækretningen
- Presset på bæltet
- Hvor langt fremme på benene selen er placeret.

For at forenkle og lette genmontering, f.eks. ved vask, er det en god idé at tage et billede af den rigtige indstilling under afprøvning eller lave en markering med en tekstilpen.

Kontroller brugeren efter hver anvendelse for at opdage eksempelvis hudrødme. Hvis dette opstår, ophør da med anvendelse af hjælpemidlet. Kontrollér stropperne regelmæssigt, især på fastgørelsespunkterne for at opdage slid eller om noget er gået i stykker.

Vask/vedligeholdelse

Se vaskeanvisning på produktet. Produktet skal opbevares et tørt sted og ude af direkte sollys.

Garanti

2 års reklamationsret ifølge købeloven. Anvend kun reservedele bestilt fra Anatomic SITT A/S. I tilfælde af ændringer i sædeselen forsvinder CE-mærkningen og garantien.

Producenten af sædeselen er:

John GmbH, Ziddelrasen 1b, D-99830 Treffurt